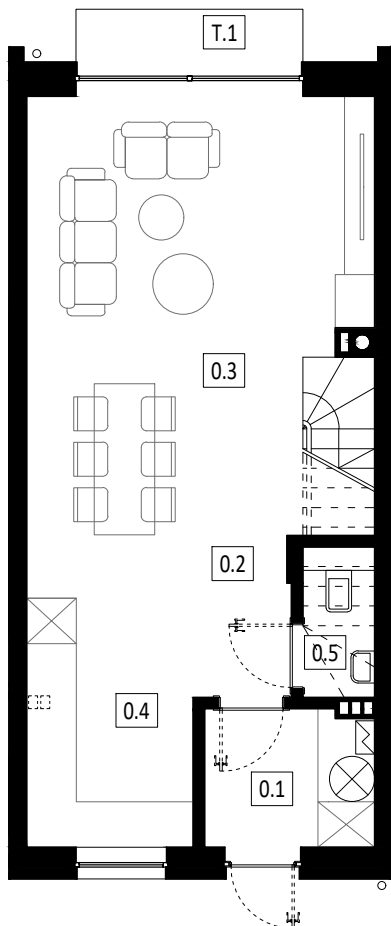




lokal
2A

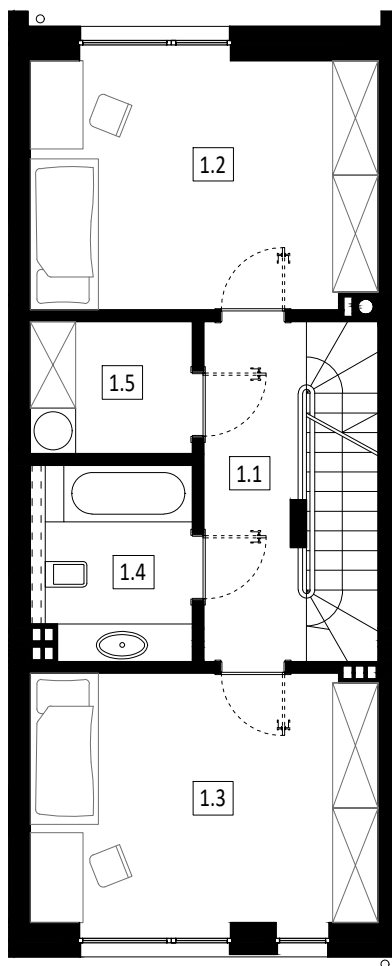
powierzchnia
118.34 m²



PARTER

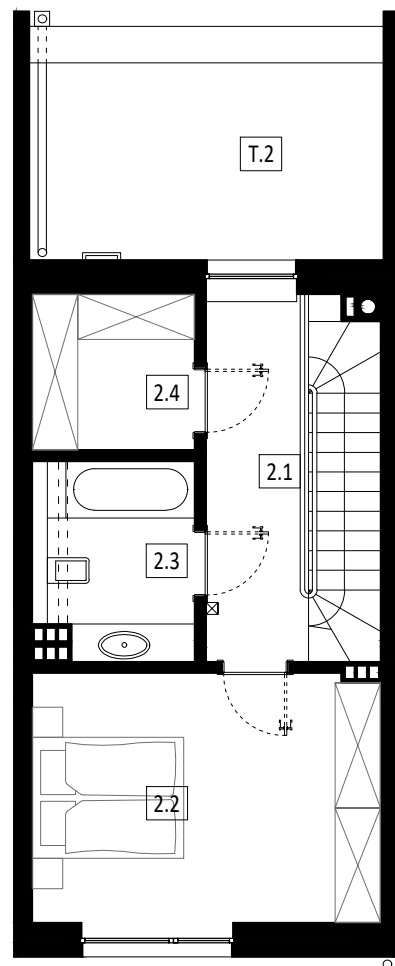
0.1	wiatrołap	4.05 m ²
0.2	korytarz	1.70 m ²
0.3	pokój dzienny	27.15 m ²
0.4	kuchnia	7.24 m ²
0.5	toaleta	1.40 m ²
łącznie		41.54 m ²

T.1 taras 2.10 m²



PIĘTRO

1.1	korytarz	5.96 m ²
1.2	sypialnia	15.05 m ²
1.3	sypialnia	15.11 m ²
1.4	łazienka	5.40 m ²
1.5	pralnia	3.75 m ²
łącznie		45.27 m ²



PODDASZE

2.1	korytarz	6.58 m ²
2.2	sypialnia	15.11 m ²
2.3	łazienka	5.42 m ²
2.4	garderoba	4.42 m ²
łącznie		31.53 m ²

T.2 taras 12,19 m²

